



Mercan

OLUKLU MUKAVVA AMBALAJ SANAYİ TİCARET ANONİM ŞİRKETİ

DÜNYA STANDARTLARINDA
KALICI, ETKİLİ VE SÜRDÜRÜLEBİLİR
ÇÖZÜMLER





Mercan

OLUKLU MUKAVVA AMBALAJ SANAYİ TİCARET ANONİM ŞİRKETİ

3

HAKKIMIZDA

4

MİSYON
VE VİZYON

6

KALİTE VE ÇEVRE
POLİTİKASI

8

FEFCO
STANDARTLARI

10

ÜRÜNLER

14

ÜRETİM



HAKKIMIZDA

DÜNDEN BUGÜNE MERCAN AMBALAJ

Mercan Ambalaj, 1985 yılında İstanbul'da kurularak faaliyetlerine başlamış, teknolojik yatırımları ve alanında uzman insan kaynağıyla oluklu mukavva sektörünün en önemli firmalarında biri olmayı başarmıştır. Bugün Firmamız, Arnavutköy'de 7000 m² üretim alanı, 120 personeli, 3500 m² depo alanı, İnsan Kaynakları, Satın Alma, Finans ve Muhasebe, Üretim, Kalite, Satış, Satış Destek, Sevkiyat ve Mal Kabul departmanları ile müşterilerimizin her talebine yanıt verebilecek güçtedir.

Mercan Ambalaj, 37 yıllık bilgi ve tecrübesi ile kurumsal değerlerinden asla taviz vermeden sektöründe sürekli gelişimin de öncüsü olmuştur. Tam otomasyon ve ileri teknoloji üretim altyapısıyla sektördeki gelişmeler doğrultusunda yatırımlarını sürdürmektedir. Üretimde temel önceliğimiz ürünlerin kalitesi ve zamanında teslimat öğelerine dayanmaktadır. Geniş ürün yelpazemizle müşterilerimize en doğru ve en kaliteli ürünü sunmayı hedeflemekteyiz.

Mercan Ambalaj, kalitenin sürekli artırılması ve sürdürülebilir müşteri memnuniyetinin sağlanması amacıyla "Kalite Yönetim Sistemi" kurarak çalışmalarını sürdürmektedir. Çevreyi ve canlı yaşamını önemsiyoruz ve geri dönüşümlü ürünler üretiyoruz. Çevre; miras değil gelecek nesillere devredilecek emanettir.

Mercan Ambalaj, uluslararası meslektaşları ile rekabet edebilecek bilgi ve tecrübeye sahiptir. Üretimden teslimata kadar geçen süre de müşteri memnuniyet odaklı çalışır. Firmamız müşterilerimize en kaliteli ve en ekonomik çözümler sunmayı misyon edinmiştir. Güncel üretim teknoloji ve uzman kadromuz ile talep ettiğiniz ürünleri; yüksek kalite, optimum fiyat politikasıyla ve doğru zamanda sizlere sunarız. Müşterilerimizin talepleri doğrultusunda ihtiyaçları olan koli ve kutu ile ilgili her türlü ürünü zamanında ve eksiksiz sunmaya hazırız.

"Ehline denk gelmeyen her şey zıyan olur."





MİSYONUMUZ

Misyonumuz; müşteri beklentileri doğrultusunda çevre dostu üretim politikalarıyla, en iyi fiyat ve çözümler sunarak üretim proseslerinde zamanında teslim tarihi oluşturmak. Güncel üretim teknolojilerini takip ederek ürün kalitesinde çıtayı sürekli yükseltmek ve ülkemiz için oluşturduğumuz değer nitelikli insan kaynağıyla birleştirmektir.

VİZYONUMUZ

Vizyonumuz; büyümeyi ve ekonomik ilerlemeyi sağlamak, son teknolojileri Türkiye pazarına taşımak, sektörün uzun yıllardır süregelen yapısal sorunlarını çözmek, yenilikçi bir çalışma hayatı oluşturmak, sektörde lider kalmak ve uluslararası seçkin bir marka olarak çalışmalarımızı sürdürmektir.



KURUMSAL DEĞERLERİMİZ

Müşteri Memnuniyet Odaklılık
Etik Değerler ve Şeffaflık
Rekabet Üstünlüğü,
Cesaret ve Bilimsellik
Adalet, Güven ve Dürüstlük
Nitelikli İnsan Gücü

MERCAN AMBALAJ

**TEKNOLOJİK GELİŞMELER IŞIĞINDA
KOLİ VE KARTON
AMBALAJ ÜRÜNLERİ ÜRETİR!**



**DÜNYA STANDARTLARINDA
KALİTE VE YÜKSEK VERİMLİLİK**

Çevre dostu Ambalaj Üretiminin Öncüsüyüz

KALİTE VE ÇEVRE POLİTİKASI

BİZ BÜYÜK BİR AİLEYİZ.

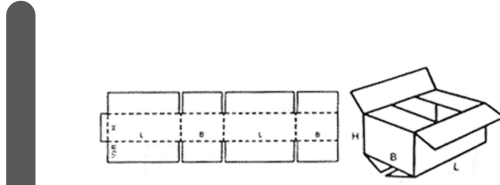
- Çevreyi korur ve gözetiriz. Tüm ürünlerimiz geri dönüştürülebilir ve çevre dostudur.
- Tüm projelerimizde çevre kirliliğinin önlenmesi ilkesi doğrultusunda, insana ve çevreye değer veren bir yaklaşımla hareket ederiz.
- Çevre ile ilgili yerel ve uluslararası kanun, yönetmelik ve diğer mevzuatlara uyarız.
- İş Sağlığı ve Güvenliği (İSG) ile ilgili tüm yasal gereklilikleri yerine getiririz.
- İş Sağlığı ve Güvenliği (İSG) ile ilgili şartları iyileştirir ve gerekli tüm önlemleri alırız.
- Kalite Yönetim Sistemimizin, ISO 9001:2015 standardının gereklerini yerine getirecek şekilde dokümanite edilmesi, belgelendirilmesi ve sürekli iyileştirilmesi için çok çalışırız.
- Eğitimli ve uzman personellerimizle, mevcut kaynakları etkin, verimli ve tasarruflu kullanırız.
- Kaliteli ve etkili çözümler sunmayı ve ürün portföyümüzü genişletmeyi hedefleriz.
- Kalite anlayışımızın sürekliliğini sağlayarak içinde bulunduğumuz topluma ve çevreye saygılı, örnek bir firma olmayı amaç edindik.
- Sürekli ve etkin eğitim yolu ile çalışanlarımızın devamlı gelişimini sağlayarak, yetkinliğini ve bireysel katkılarını artırmayı önemseriz.
- Ulusal ve uluslararası standartlara uygunluk sağlamak Kalite ve Çevre Politikamızın temelidir.
- Çalışanlarımızın, çevre ve atık yönetimi konusunda sürekli bilinçlendirilmesini sağlarız.
- Çevre risk değerlendirmelerini kontrol altında tutar, riskleri minimize eder ve olabilecek tehlikelere karşı tedbirler alırız.
- Eğitim, öğrenme, iyileştirme ve değişimin sürekliliğine inanırız.
- Bilim ve teknolojik gelişmeleri yakından izleriz, işletmeye entegre ederiz, tesislerimizin verimlilik ve güvenliliğini en üst düzeyde tutarız.

ÇEVRE DOSTU ÜRETİM ANLAYIŞI

ÇEVREYE DUYARLI,
GERİ DÖNÜŞÜMLÜ ÜRÜNLER
ÜRETİYORUZ.

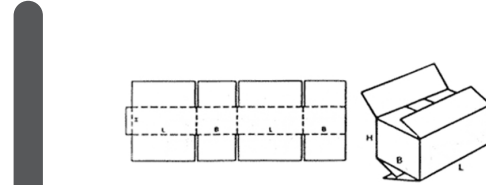


FEFCO STANDARTLARI



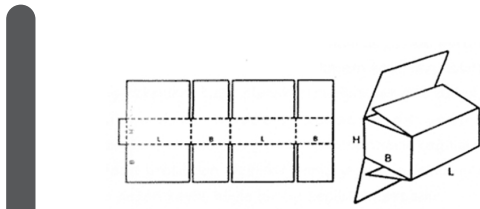
0201 STANDARD KUTU

Standard kutunun bütün kapakları aynı boydadır.



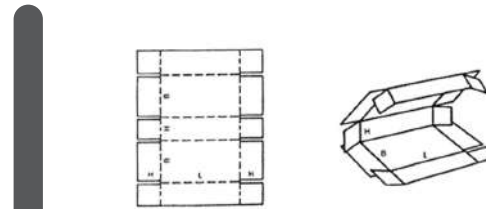
0202 ÇİFT TARAFTAN BİNDİRMELİ KUTU

Standard kutudan farkı tüm kapak boylarının belirlenen ölçülerde uzun tutularak, dış kapakların üst üste bindirilmesidir.



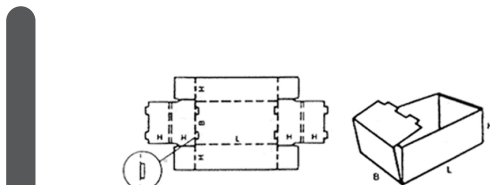
0203 TAM KAPAKLI KUTU

Kutu dış kapaklarının tam olarak üst üste bindirildiği bu tip çökmeye dayanıklıdır.



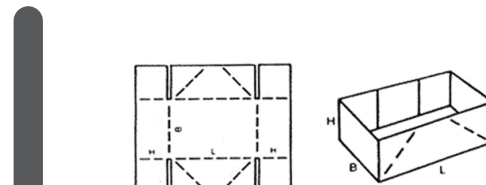
0409 TEK PARÇA TELESKOPIK KUTU

Genellikle otomatik dolum makinalarında kapatılan bu kutu çok amaçlıdır. Dayanıklı tüketim mallarından ete kadar pek çok ürünü paketler.



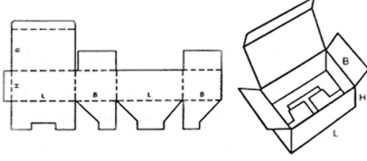
0422 KİLİTLİ TAVA

Kalıplı kutu çeşitlerinden olan bu tava, diğer tiplerle birlikte kapalı olarak kullanıldığı gibi, otomatik dolumun söz konusu olmadığı hallerde, kullanıcı tarafından elle katlanarak kurulan, teleskopik olarak kullanıldığında son derece dayanıklı bir ambalajdır.



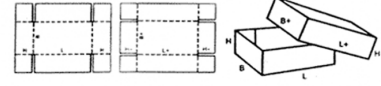
0451 DÖRT NOKTA YAPIŞTIRMA TAVA

Kalıpla üretilen, dört köşesi yapıştırıldıktan sonra düz olarak sevk edilen tavalardır. Başka tiplerle birleşerek kapak olarak da kullanılırlar.



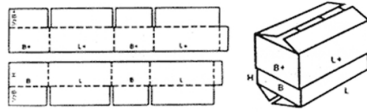
0215 GEME TABANLI KUTU

Ekleme kutu reten firmada genellikle yapıştırma olarak yapılır.



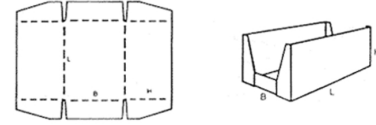
0301 TELESKOPIK TAVA

Kalıplı veya standard olarak retilen bu tavalar, dz Őekilde sevk edilirler.



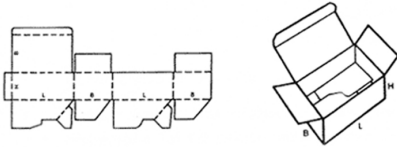
0320 TELESKOPIK KUTU

İki tane 0200 kodlu tek taraftan kapaklı kutunun ağızları yz yze gelecek Őekilde birbir zerine gemesi ile oluŐur.



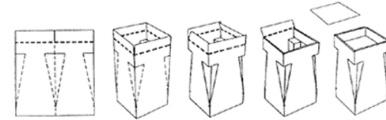
0460 OTOMATİK DOLUM TAVASI

Kalıplı kutu eŐitlerinden olan bu tava, iki, meŐrubat gibi rnlerin ambalajlanmasında kullanılır. Kullanımı olduka yaygın olan ekonomik bir tiptir.



0713 ÖKME TABANLI KUTU

Kalıpla retilen, ekleme ve taban yapıştırması yapıp, dz olarak sevk edilen kutulardır. Genellikle tek dalga mukavalarla retilirler.



TEŐHIR STANDLARI

Byk maŐaza zincirlerinin raŐbet ettiĐi, bazen sadece teŐhir ve tanıtma bazen de taŐıma grevi stlenen standlardır.



ÜRÜNLER GENİŞ ÜRÜN YELPAZESİ

Üretimde Temel önceliği ürün kalitesi ve zamanında teslim politikasına dayanan firmamız geniş ürün gamı ile siz değerli müşterilerimize en iyi hizmeti sunmayı hedeflemektedir.



TAŞIMA KOLİLERİ



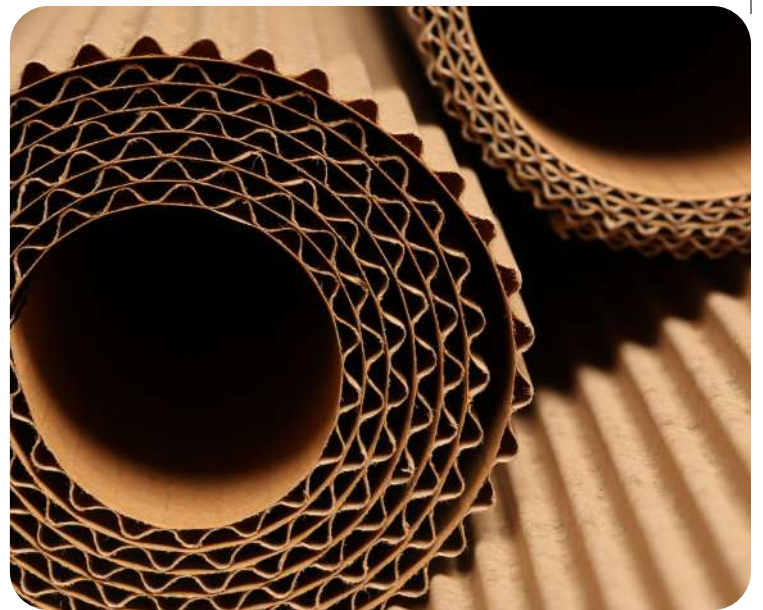
KESİMLİ KUTULAR

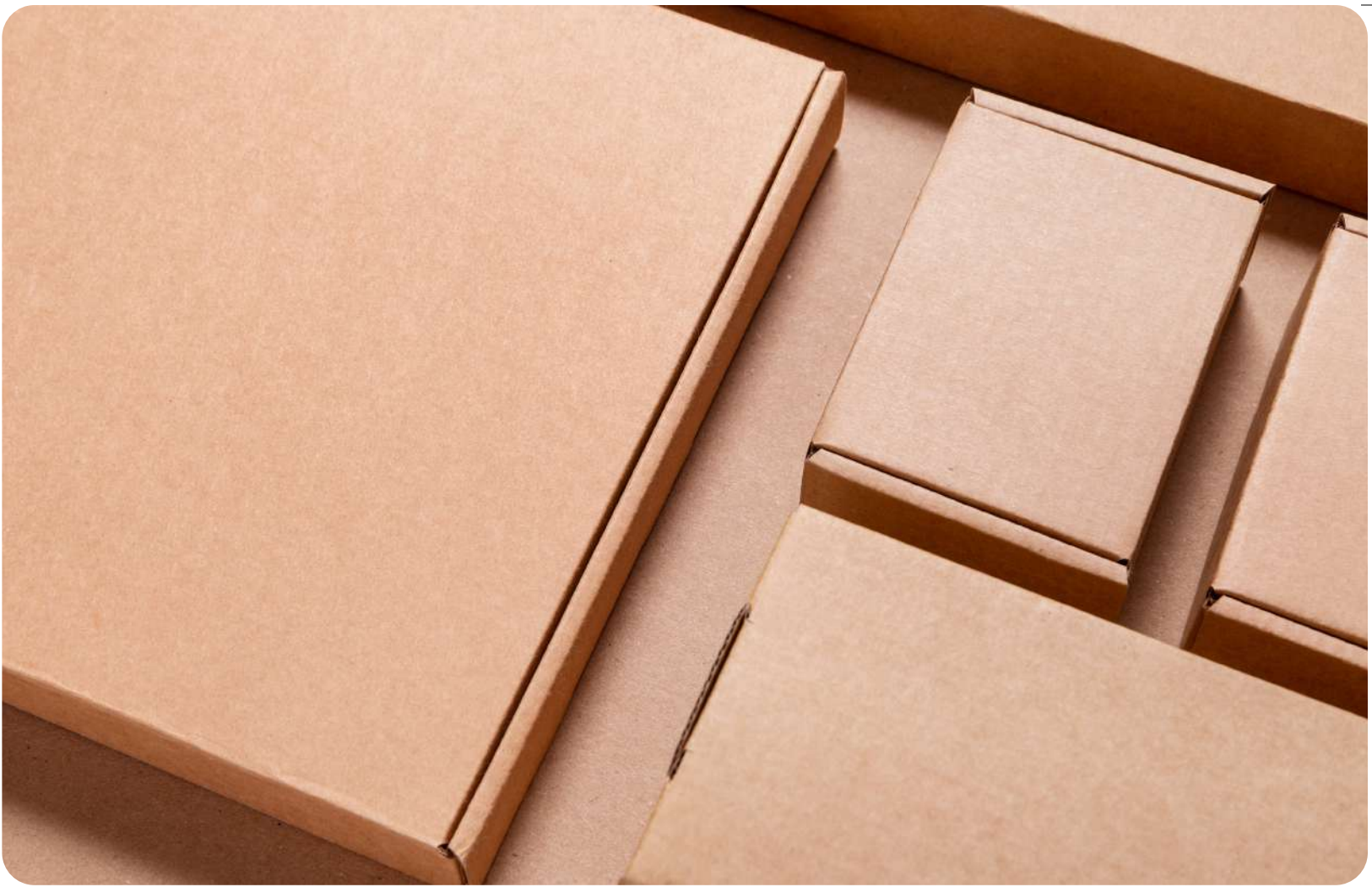


BASKILI KUTULAR



ASKILI KOLİLER







ÜRETİM

KOLİ AMBALAJIN KÜRESEL DÜZEYDE ÜRETİCİSİ



Firmamız, en ileri teknolojileri takip eder ve müşterilerine en kaliteli hizmeti sunar. Tesisimiz karton ambalaj sektörünün tam otomatik ve tam güvenilir makinaları ile faaliyetlerini gerçekleştirmektedir. Mercan Ambalaj'ın yüksek üretim gücü; sahip olduğu geniş kapasiteli, donanımlı ve modern tesislere dayanmaktadır. Günümüzün hızla değişen dünyasında Üretim kapasitesi, planlama ve zamanında teslimat oldukça önemli proseslerdir. Doğru üretim için en büyük yardımcılarımız, deneyimimiz ve sahip olduğumuz teknolojimizdir. Üretim tesisi, İstanbul Beylikdüzü'nde 10.000 m² alana konuşlanan şirketimizin kapasitesi her türlü müşteri talebine çözüm sunabilecek kapasitedir.

2021'de yıllık 24.000 ton karton kutu üretim kapasitesine ulaştık. Küresel bir oyuncu olmamız, teknolojik gelişmeleri yakından takip etmemiz, dünya standartlarında ürün kalitemiz ve profesyonel hizmetlerimizin bir sonucudur.





Ömerli Mah. Hakkı İleri Cad. No:52 Hadımköy
0212 620 11 55 - info@mercanambalaj.com
www.mercanambalaj.com